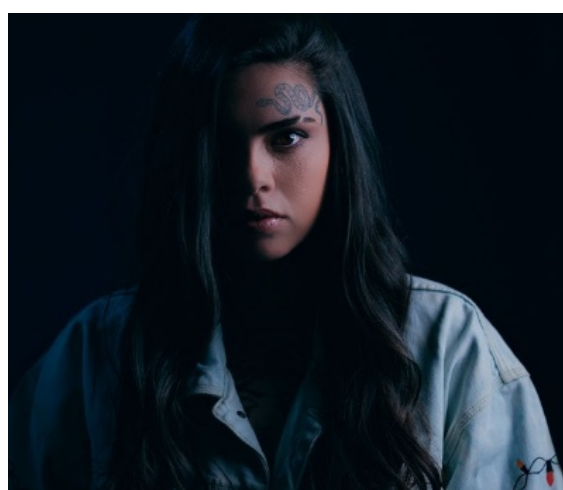


Rigoberta Bandini abre la temporada de Condeduque en Madrid

REDACCIÓN

El Centro de Cultura Contemporánea Condeduque, del Área de Cultura del Ayuntamiento de Madrid, arranca la nueva temporada el 8 de septiembre. Los detalles de la programación de toda la temporada se darán a conocer en esa fecha, pero se avanza que, en septiembre, Condeduque abrirá la nueva temporada con el concierto de Rigoberta Bandini, con las entradas agotadas, y el Festival de música BLAMM en el Patio Central, presentará la pieza coreográfica del artista plástico [Isidoro Valcárcel Medina](#) *En función de 1,2,3*, estrenará la última obra de Kor'sia, Igra e inaugurará la exposición colectiva *Desobediencias y resistencias*.



Rigoberta Bandini
© Condeduque

Rigoberta Bandini (24 de septiembre, Patio Central)

Rigoberta Bandini, Paula Ribó cuando actúa, escribe o dirige espectáculos escénicos, será la artista encargada de inaugurar la nueva temporada musical del Centro de Cultura Contemporánea madrileño. Tras publicar canciones como *Too Many Drugs* o *In Spain We Call It Soledad*, presente en casi todas las listas de lo mejor del 2020, y con ese tema rompe-pistas que fue *Perra*, el pasado mes de abril, coincidiendo con el Día de Sant Jordi, lanzó su single *The Fuck Fuck Fuck Poem*, una canción con una gran carga poética y experimental, y con sus habituales bases electrónicas, cuyo videoclip contó con la realización de [Marc Morera](#). Asimismo, Rigoberta Bandini fue una de las grandes triunfadoras en la última edición de los Premios MIN, los Premios de la Música Independiente, obteniendo dos galardones, “Mejor Artista Emergente” y “Mejor Canción” por su *In Spain We Call It Soledad*. El eco de su poderosa música tomará el Patio Central de Condeduque.

Festival de música BLAM!!! (25 y 26 de septiembre, Patio Central)

Festival de música urbana que visibiliza los sonidos contemporáneos de una joven generación con poesía y ritmos propios. Encuentros, conferencias performativas y conciertos de música en vivo en el Patio Central de Condeduque que actualmente marcan tendencia desde estilos como el Rap, Trap, R&B, Soul y Reggaeton. En esta primera edición cuenta con la presencia de artistas femeninas, incluyendo a Ptazeta, Albany, Deva, María Escarmiento, Paranoid 1966 y Las Ninyas del Corro.

Isidoro Valcárcel Medina (8 de septiembre, Teatro)

Valcárcel Medina presentará en una única función su primera pieza de danza En función de 1,2,3. Una pieza escénica promovida por ELAMOR en su ciclo “nuevos coreógrafos” en la que la función es tanto representación como fórmula y donde este artista conceptual se acompaña por 4 bailarines de 4 generaciones diferentes.

Kor'sia (del 29 de septiembre al 3 de octubre, Teatro)

En su nueva obra Igra, Kor'sia aborda y redimensiona no solo a Nijinsky, sino también a Nijinska. Se acerca a los dos hermanos rusos desde sus verdaderas motivaciones, desplegadas en escena a partir de la sensibilidad de nuestro tiempo y no desde las [restrictivas] maneras que a ellos les tocó vivir.

Desobediencias y resistencias (9 de septiembre al 21 de noviembre, Sala de Bóvedas)

Exposición colectiva comisariada por Adonay Bermudez en la que creadoras como Itziar Okariz, Teresa Correa, Shirin Neshat, Regina José Galindo o Marina Abramovic, entre otras, muestran acciones cotidianas que rompen con el civismo social aceptado a través de video performances.